



WIR SIND
ENERGIEWENDE



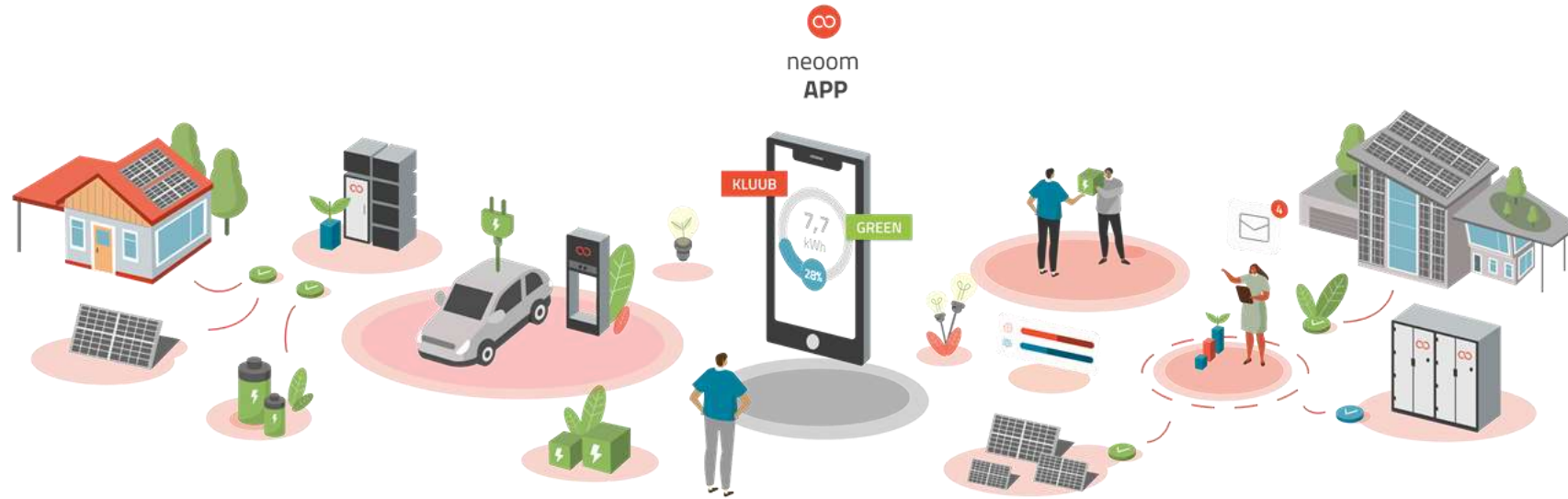
Erneuerbare Energiegemeinschaften



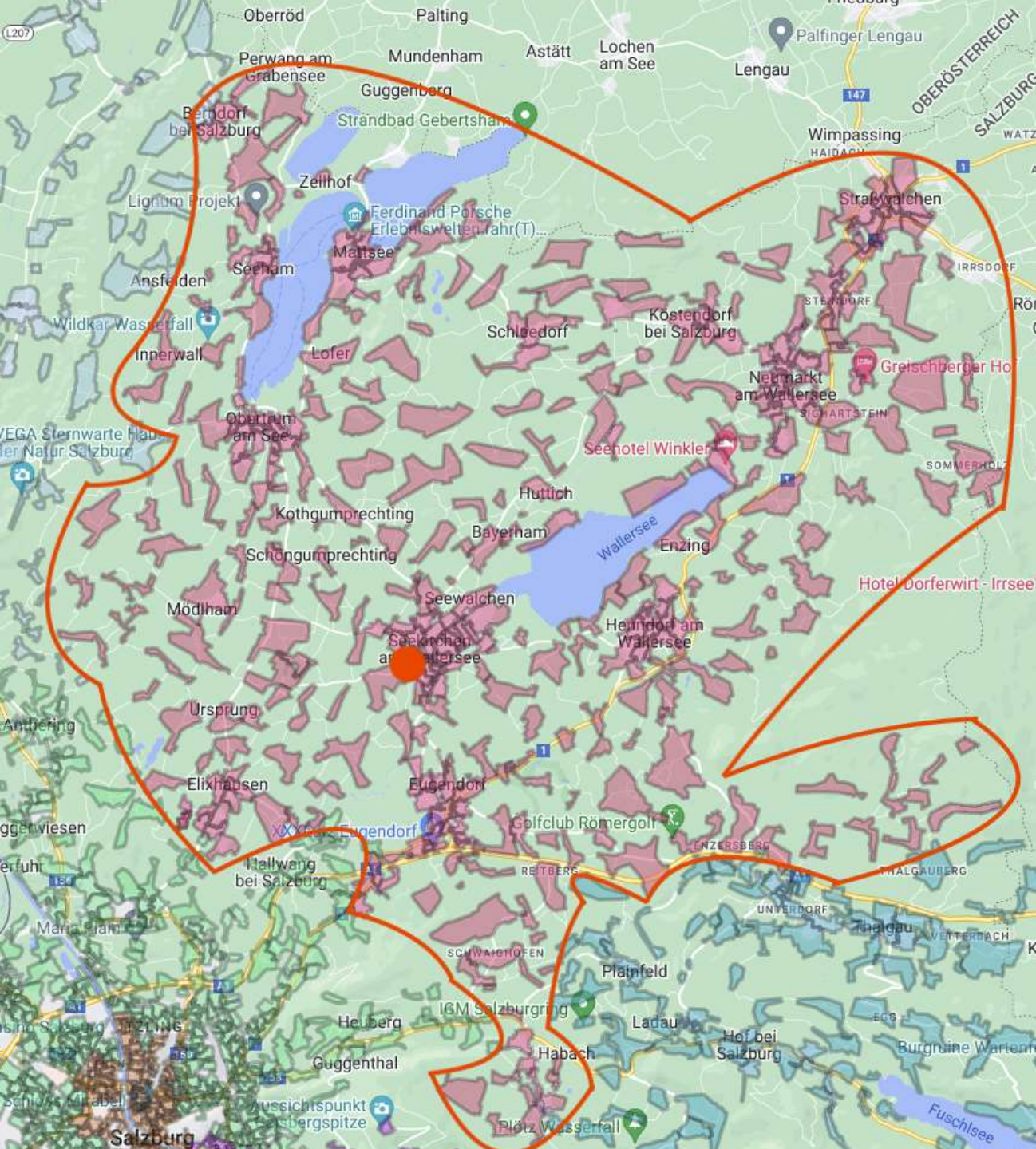


ENERGIEGEMEINSCHAFTEN

Was ist eine Energiegemeinschaft



- Energiegemeinschaft = lokaler, regionaler oder überregionaler Zusammenschluss von mindestens zwei TeilnehmerInnen, zur gemeinsamen Produktion und Verwertung von Energie
- für Private, Gemeinden und KMUs – mit oder ohne PV-Anlage, Wasserkraftwerk, Windrad, Biogasanlage...
- gemeinsam sparen durch freie Wahl des Energiepreises sowie reduzierte Netzentgelte, Steuern und Abgaben



- Umspannwerk Flachgau
- Salzburger Seenland Mitte
- Initiator - Solenso
- Arbeitspreis: 13 ct/kWh netto

Marktführer in Österreich

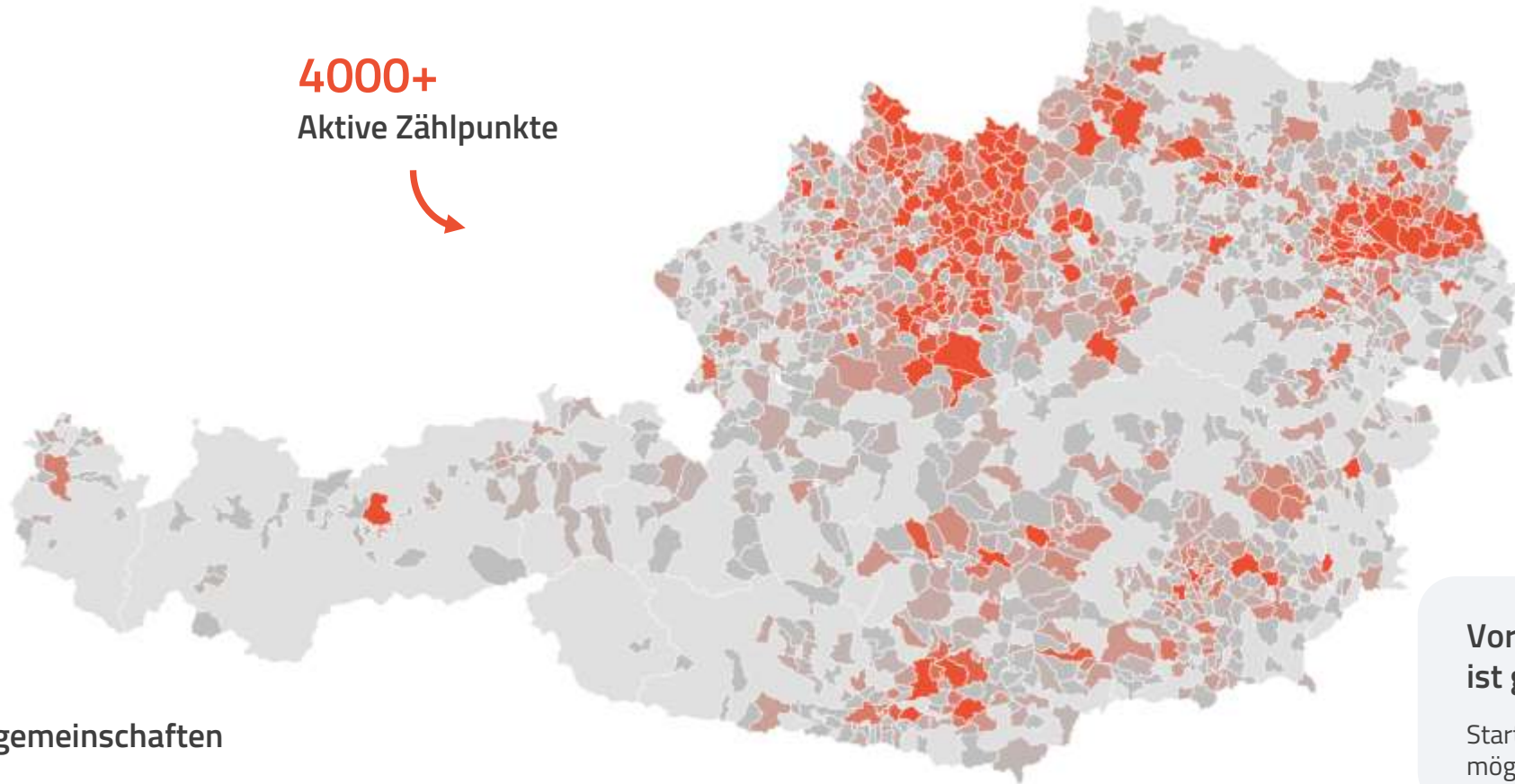
120+

Aktive Energiegemeinschaften

4000+

Aktive Zählpunkte

2.500.000 kWh+
Gehandelter Strom

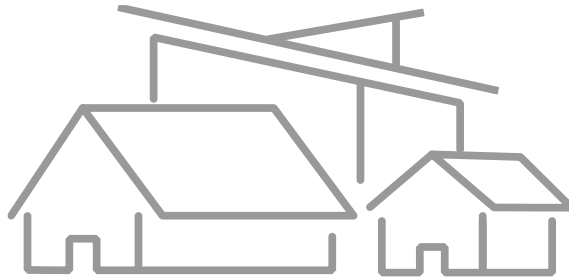


Vorregistrierung DE
ist gestartet!

Start sobald es regulatorisch
möglich ist



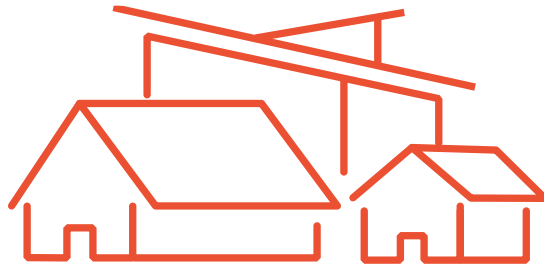
Situation ohne



Ohne EG

- PV-Überschuss wird um 4,65 Cent an Energieversorger (OeMAG – 02.06.24) verkauft
- Nachbar kauft PV-Überschuss vom EVU um 20 Cent (zuzüglich Netzkosten + Steuern und Abgaben)
- Wertschöpfung ist nur beim Energieversorger!
- Stromkosten steigen weiter – Abhängigkeit von Strombörse!
- Einzelkämpfer

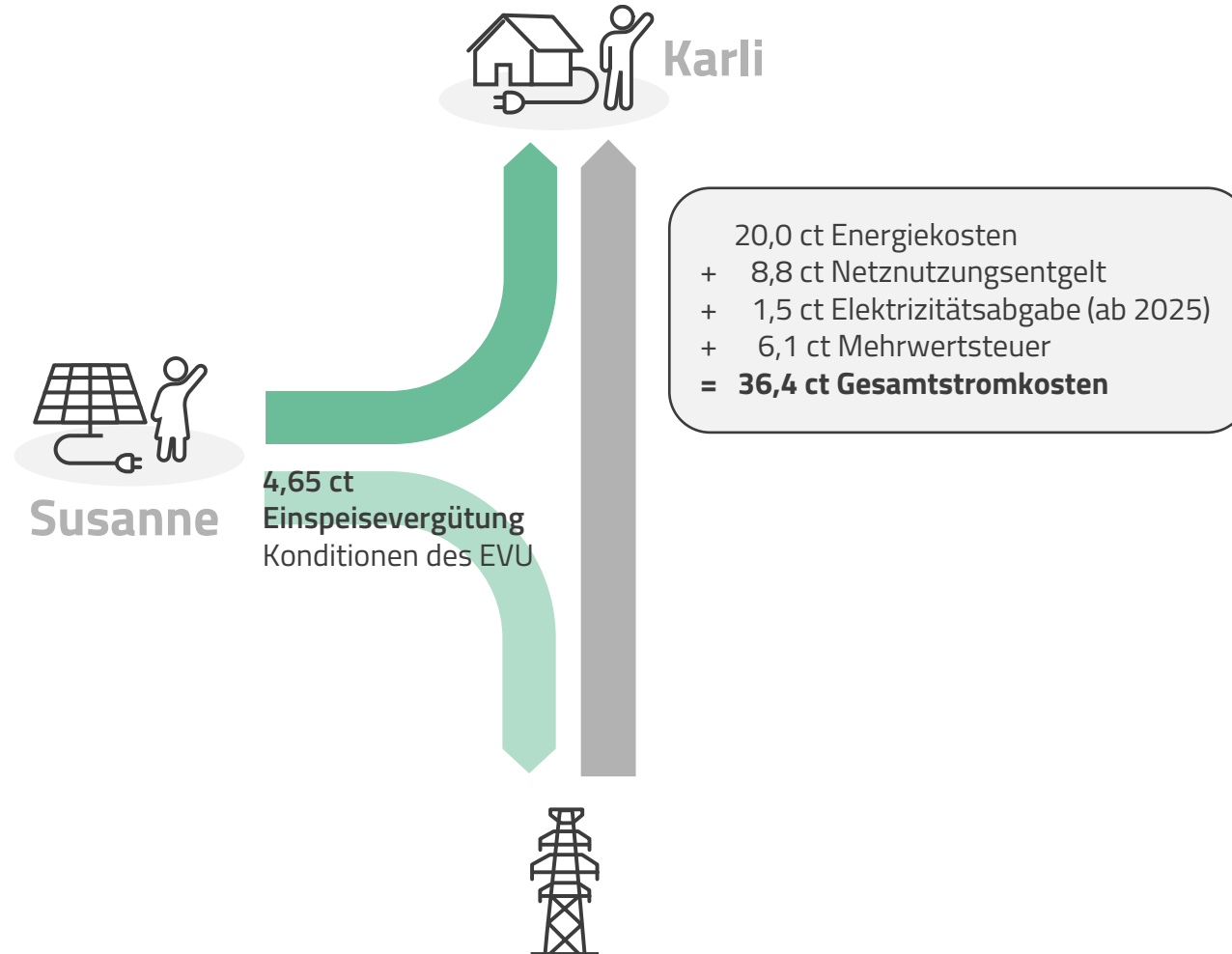
Situation mit



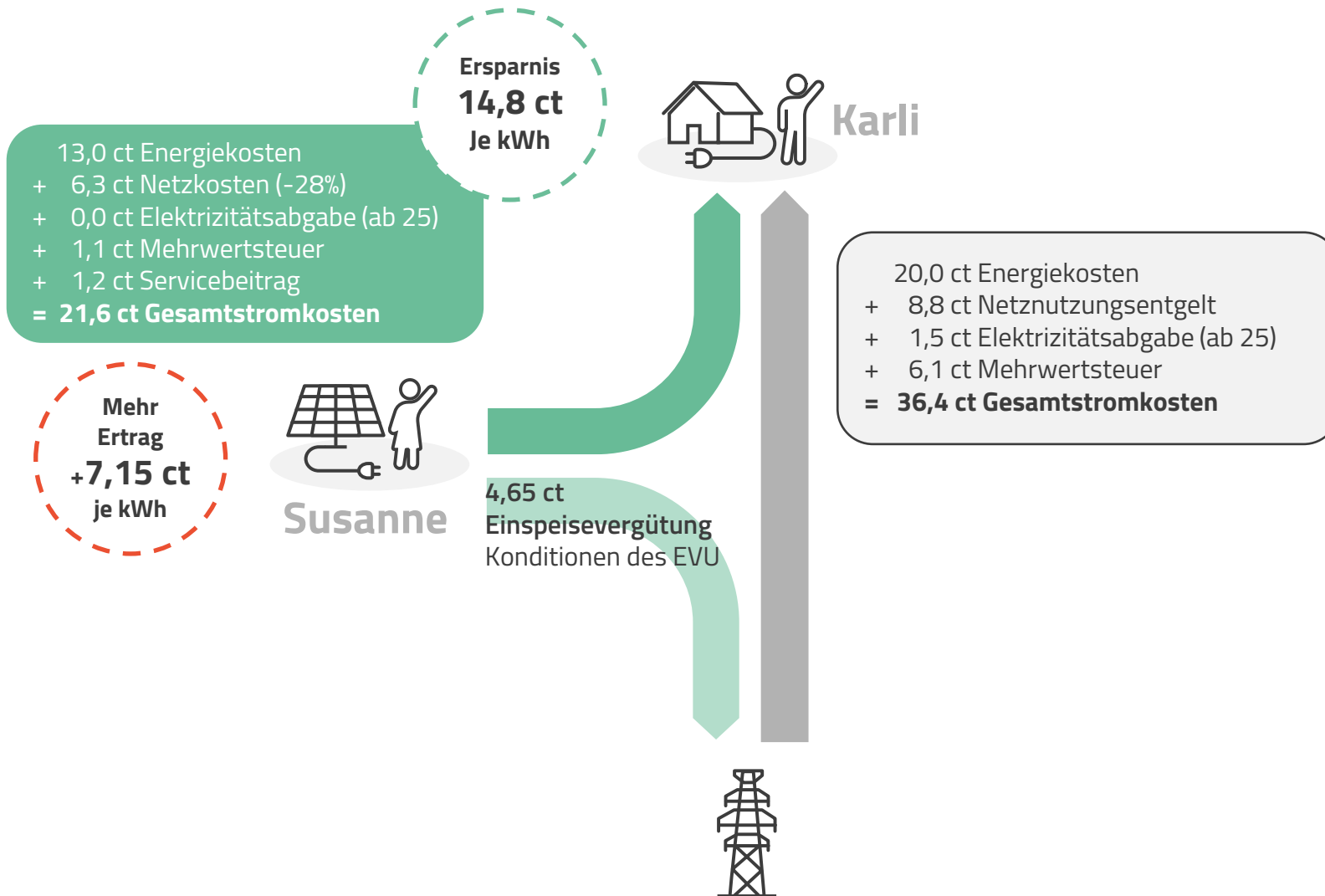
Mit EG

- PV-Überschuss wird um 13 Cent direkt an den Nachbarn verkauft
- Nachbar zahlt reduzierte Netzkosten + geringere Steuern und Abgaben
- Stromkosten in der Gemeinschaft sinken! Jede/r profitiert!
- Strompreise in der Gemeinschaft bleiben stabil!
- Wertschöpfung bleibt in der Region!

Strom kaufen



Strom teilen vs. kaufen





neoom KLUUB



KLUUB

Teile Strom mit deinem Nachbarn

Die einfache Lösung

Der neoom KLUUB stellt das gesamte technische und operative Framework (Gesamtsystem) für EEGs zur Verfügung.



Dein Weg in eine Energiegemeinschaft



- Tätigkeiten von neoom
- Tätigkeiten von Teilnehmer:innen

Kosten

Energiepreis 13 ct/kWh

- unter den Teilnehmern gehandelter Tarif
- abhängig von regionalen Energiepreisen

KLUUB Servicebeitrag

- Zu bezahlen für die bezogene und eingespeiste Energiemenge
- gestaffelt anhand der gehandelten Energiemenge

Betriebskosten

- pro Standort (max. 3 Zählpunkte)
- Betriebskosten pro Standort sinken mit steigender Mitgliederanzahl in der Region

TARIFBLATT

ENERGIEPREIS	TARIF STROMBEZUG (ct/kWh)	TARIF STROMEINSPEISUNG (ct/kWh)	STEUERSATZ
Privat Kunde oder Kleinunternehmer gem. § 6 Abs. 1 Z 27 UStG	13,00 ct/kWh	23,00 ct/kWh	0%
Unternehmen	13,00 ct/kWh	10,83 ct/kWh	20%
Land- und Forstwirt pauschaliert	13,00 ct/kWh	11,50 ct/kWh	13%

KLUUB SERVICEBEITRAG (gestaffelt anhand der gehandelten Energiemenge)	TARIF (ct/kWh)
Von der 1. Bis 500. kWh	2,4 ct/kWh
Von der 501 – 1500 kWh	1,8 ct/kWh
Ab der 1501. kWh	1,2 ct/kWh

KAUTION	BETRAG
Kaution	50 €

BETRIEBSKOSTEN(€)								
Gesamtanzahl der aktiven Standorte in der KLUUB EG		unter 10	ab 10	ab 20	ab 30	ab 40	ab 50	ab 100
Quartalskosten je STANDORT ²	1. Betriebsjahr	7,5 €	7,5 €	6,5 €	5 €	4 €	3,5 €	3 €
	ab 2. Betriebsjahr	20 €	15 €	10 €	7,5 €	5 €	4 €	3 €

NEOOM KLUUB

Rahmenbedingungen

AUSTRITT/KÜNDIGUNG

Flexibler Ein und Austritt möglich (3 Monate Kündigungsfrist)

Keine Bindung auf ewig!

Wir geben jedem die Möglichkeit regional Strom zu handeln

Manche Monate weniger, manche mehr Bezug aus EG

Vollständige Rückzahlung Kautions nach dem Austritt

ÄNDERUNG ENERGIETARIFE

neoom beobachtet aktiv Marktlage

Anpassungen möglich mit 3 Monaten Vorlaufzeit, neue Unterzeichnung von Teilnehmern notwendig!

CLEARING DES NETZBETREIBERS

- Als Clearing wird das Gegenrechnen der eingespeisten und verbrauchten Energiemengen bezeichnet
- Beispiel:
 - EEG stellt von 12:00 – 12:15 (15 Minuten Abrechnung) 10 kWh Energie zur Verfügung
 - Der Verbrauch in der Energiegemeinschaft ist aber 12 kWh
 - → Alle 10 kWh werden verbraucht, 2 kWh werden aus dem Netzbezogen (Aufteilung siehe Tabelle)

Mitglieder	Verbrauch	Aufteilung	Aus EEG	Aus Netz
Gemeinde	4,00 kWh	33%	3,33 kWh	0,67 kWh
EFH1	2,00 kWh	17%	1,67 kWh	0,33 kWh
EFH2	2,00 kWh	17%	1,67 kWh	0,33 kWh
EFH3	2,00 kWh	17%	1,67 kWh	0,33 kWh
EFH4	2,00 kWh	17%	1,67 kWh	0,33 kWh
Summe	12,00 kWh	100%	10,00 kWh	2,00 kWh

WirsindEnergiegemeinschaft

wseg 07637 0723 UW Grieskirchen

52 EG-Mitglieder

14.04. bis 21.04.2024 ⓘ



5,76 MWh

Verbrauch



2,97 MWh

EG Bezug



2,79 MWh

Netzbezug

Mein Anteil: **2,86%**

Anteil EG-Bezug **51,56%**



7,54 MWh

Einspeisung



2,98 MWh

EG Einspeisung



4,56 MWh

Netzeinspeisung

Mein Anteil: **0,51%**

Anteil EG-Einspeisung **39,56%**



650 kg

CO2 reduziert



245,24 €

Kosten gespart

Meine Energie

Meine EG

WirsindEnergiegemeinschaft

wseg 07611 UW ROHRBACH

67 EG-Mitglieder

01.03. bis 31.03.2024 ⓘ



38,51 MWh

Verbrauch



36,75 MWh

EG Bezug



1,76 MWh

Netzbezug

Mein Anteil: **0,64%**

Anteil EG-Bezug **95,44%**



119,4 MWh

Einspeisung



36,75 MWh

EG Einspeisung



82,64 MWh

Netzeinspeisung

Mein Anteil: **0,03%**

Anteil EG-Einspeisung **30,78%**



8,05 t

CO2 reduziert



4.022,44 €

Kosten gespart

WirsindEnergiegemeinschaft

wseg 07637 0723 UW Grieskirchen

36 EG-Mitglieder

15.02. bis 16.03.2024 ⓘ



19,51 MWh

Verbrauch

Anteil



14,57 MWh

Einspeisung

Anteil E



2,07 t

CO2 reduziert

PV Krautgruber 17/08/22

**Danke für die
Aufmerksamkeit!**

