

Unterwegs mit dem Shuttle

Das bestehende Angebot von Bus und Bahn wird in immer mehr Regionen durch die praktischen Salzburg Verkehr Shuttles ergänzt.

Das Salzburg Verkehr Shuttle macht mobil – im wahrsten Sinne des Wortes. Die Fahrgäste sind damit nämlich ganz flexibel und individuell unterwegs. Unabhängig von festgelegten Fahrplänen, ergänzen die Shuttles das bestehende Angebot von Bus und Bahn in der Region und machen so öffentliche Räume und Bushaltestellen noch besser erreichbar.

Das barrierefreie Angebot wird auch „Mikro-ÖV“ genannt: Öffentlicher Verkehr („ÖV“) im Kleinen („Mikro“). Als Shuttles kommen dabei PKW beziehungsweise Kleinbusse zum Einsatz. Diese fahren nach Bedarf, ohne fixen Fahrplan, von Haltestelle zu Haltestelle. Das Salzburg Verkehr Shuttle dient also als Ergänzung zum bestehenden Bus- und Bahnverkehr.

Aktuell gibt es im Land Salzburg vier Regionen, in denen die Shuttles unterwegs sind: Das „Tennengau Shuttle“ kann in den Gemeinden Puch, Oberalm, Adnet und Krispl gerufen werden. Das „Loigom-Soifen Shuttle“ verkehrt in Leogang und Ortsteilen von Saalfelden. Das „Goldegg Shuttle“ ist in Goldegg verfügbar, die „Nightline Lungau“ im Lungau (an Wochenenden abends bzw. nachts). Die genauen Bediengebiete sowie die Betriebszeiten variieren von Region zu Region. Auf der Webseite des Salzburger Verkehrsverbunds sind alle Informationen dazu übersichtlich abgebildet.

Neuerungen im Shuttle-Dienst

In Kürze kommen nun zwei weitere Shuttle-Regionen

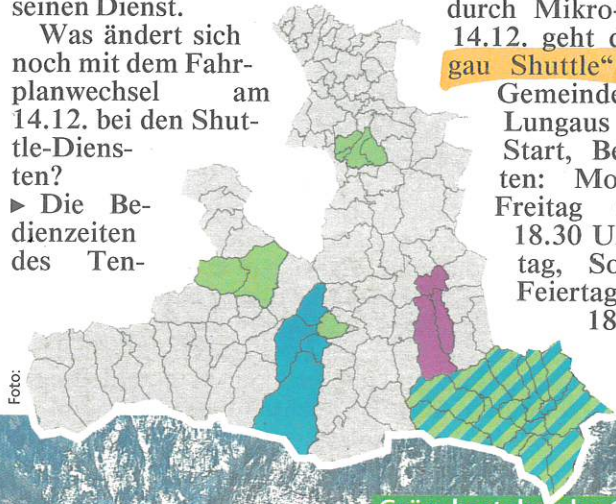
hinzu – das geografische Einsatzgebiet des bestehenden Angebots wird damit erheblich erweitert. Mit dem Fahrplanwechsel am 14.12. kommt das neue Gebiet Pinzgau Ost in den Gemeinden Lend, Dienten, Taxenbach und Rauris dazu („Pinzgau-Ost Shuttle“). Das „EFA-Shuttle“ (in den Gemeinden Eben, Flachau und Altenmarkt) startet dann mit 2.2.2026 seinen Dienst.

Was ändert sich noch mit dem Fahrplanwechsel am 14.12. bei den Shuttle-Diensten?

► Die Betriebszeiten des Ten-

nengau Shuttle werden optimiert: Freitag von 6.00 bis 1.00 Uhr, Samstag von 8.00 bis 1.00 Uhr und Sonntag von 8.00 Uhr bis 22.00 Uhr (am Sonntag wird dann „nur“ noch bis 22.00 Uhr gefahren, dafür am Freitag und Samstag jeweils eine Stunde länger).

► Zusätzlich zur „Nightline Lungau“, die nur nachts fährt, bekommt der Lungau auch tagsüber Verstärkung durch Mikro-ÖV. Am 14.12. geht das „Lungau Shuttle“ in allen Gemeinden des Lungaus an den Start, Betriebszeiten: Montag bis Freitag 6.30 bis 18.30 Uhr, Samstag, Sonntag und Feiertag 8.00 bis 18.00 Uhr. Bereits seit



Grün: bestehendes Gebiet – „Tennengau Shuttle“, „Loigom-Soifen Shuttle“, „Goldegg-Shuttle“ und „Nightline Lungau“
Blau: Neu mit Fahrplanwechsel (14.12.) – „Pinzgau-Ost Shuttle“ und „Lungau Shuttle“
Lila: Neu ab 2.2.2026 – „EFA Shuttle“



GÜLTIGKEIT

Jedes Salzburg Verkehr Shuttle ist vollständig in den Salzburg Verkehr-Tarif integriert. Das bedeutet, dass Offi-Stammkundeninnen und -kunden mit folgenden Tickets gratis mitfahren:

- ▶ KlimaTicket Salzburg (CLASSIC, CLASSIC PLUS, SENIOR|EDELWEISS, U26, SPEZIAL, SEMESTER)
- ▶ KlimaTicket Österreich
- ▶ SUPER s'COOL-CARD
- ▶ myRegio FerienCARD
- ▶ Auch andere SVV-Tickets wie Wochen-, Tages- oder Einzelfahrkarten ermöglichen die Gratis-Mitfahrt. Bei digitaler (bzw. telefonischer) Buchung erfolgt die Bezahlung in bar direkt beim Fahrer/bei der Fahrerin.
- ▶ Der Standardpreis für eine Fahrt mit dem Salzburg Verkehr Shuttle beträgt genau so viel wie das SVV-Ticket für eine bzw. mehrere Zonen.
- ▶ Bei einzelnen Salzburg Verkehr Shuttles bestehen gegebenenfalls Sondertarife – diese werden, sofern vorhanden, beim jeweiligen Shuttle-Angebot angeführt.



Foto: Salzburg Verkehr

BESTELLUNG

Mit der praktischen „Salzburg Verkehr Shuttle-App“ können Fahrten jederzeit (bis zu 30 Tage im Voraus oder auch ganz kurzfristig) gebucht werden. Alternativ ist eine telefonische Buchung unter +43 662 265500 möglich (täglich von 6.00 bis 21.00 Uhr).

Schulbeginn fährt die Buslinie 452 im Tennengau als sogenannte Hybridlinie. Die Hybridlösung ergänzt das bestehende Angebot und verbindet den bewährten

Schülerverkehr mit dem flexibel buchbaren Tennengau Shuttle. Für die Fahrgäste bedeutet das: Die Schülerfahrten bleiben wie gewohnt fix im Busfahrplan, in den

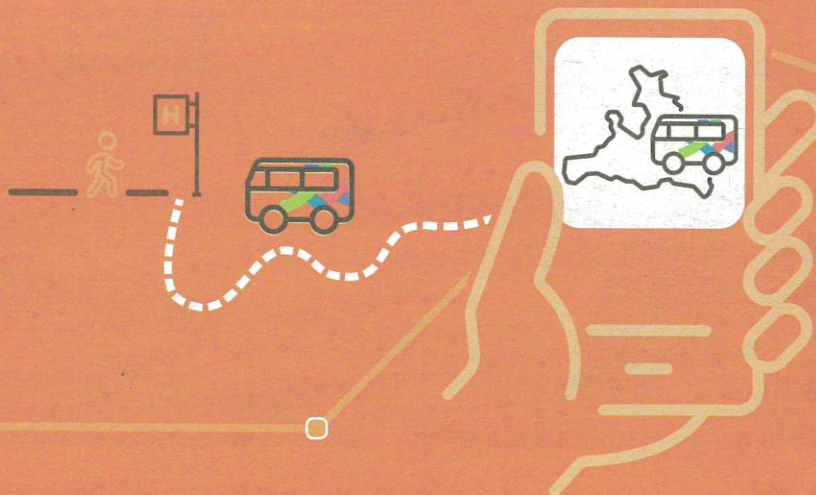
Zeiten dazwischen ist die Linie als Shuttle für alle buchbar (über die App oder telefonisch). Ein zusätzliches Fahrzeug ist im Einsatz, das bringt mehr freie Slots und

verkürzte Wartezeiten. Unterm Strich wird das Mobilitätsangebot im Tennengau damit flexibler – ohne zusätzliche Kosten für die Gemeinden.

ANZEIGE

Salzburg Verkehr Shuttle-App

BRINGT MOBILITÄT DIE VERBINDET!



Die SHUTTLE-App
zum Gratis-Download



Salzburg Verkehr Shuttle-App:

App installieren, einmalig registrieren und los geht's! Lassen Sie sich chauffieren: Einfach den Fahrtwunsch eingeben, die Salzburg Verkehr Shuttle-App schlägt eine passende Verbindung vor und nennt Ihnen den Fahrpreis. Alle Zeit- und Netzkarten des Salzburger Verkehrsverbundes wie z. B. das KlimaTicket Salzburg gelten auch in den Shuttles.

Alle Infos und Buchung unter:

www.salzburg-verkehr.at/shuttle

 Salzburg Verkehr®
verbindet